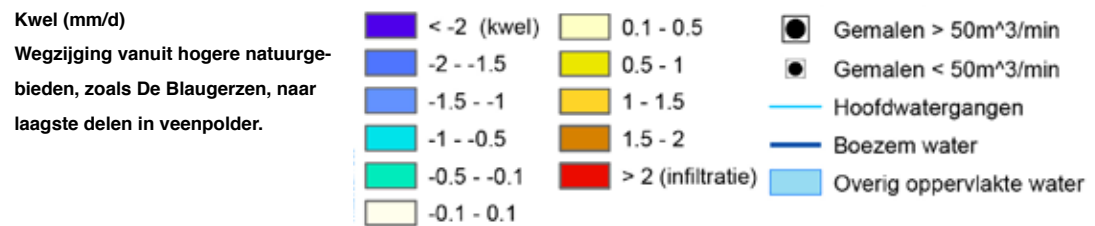
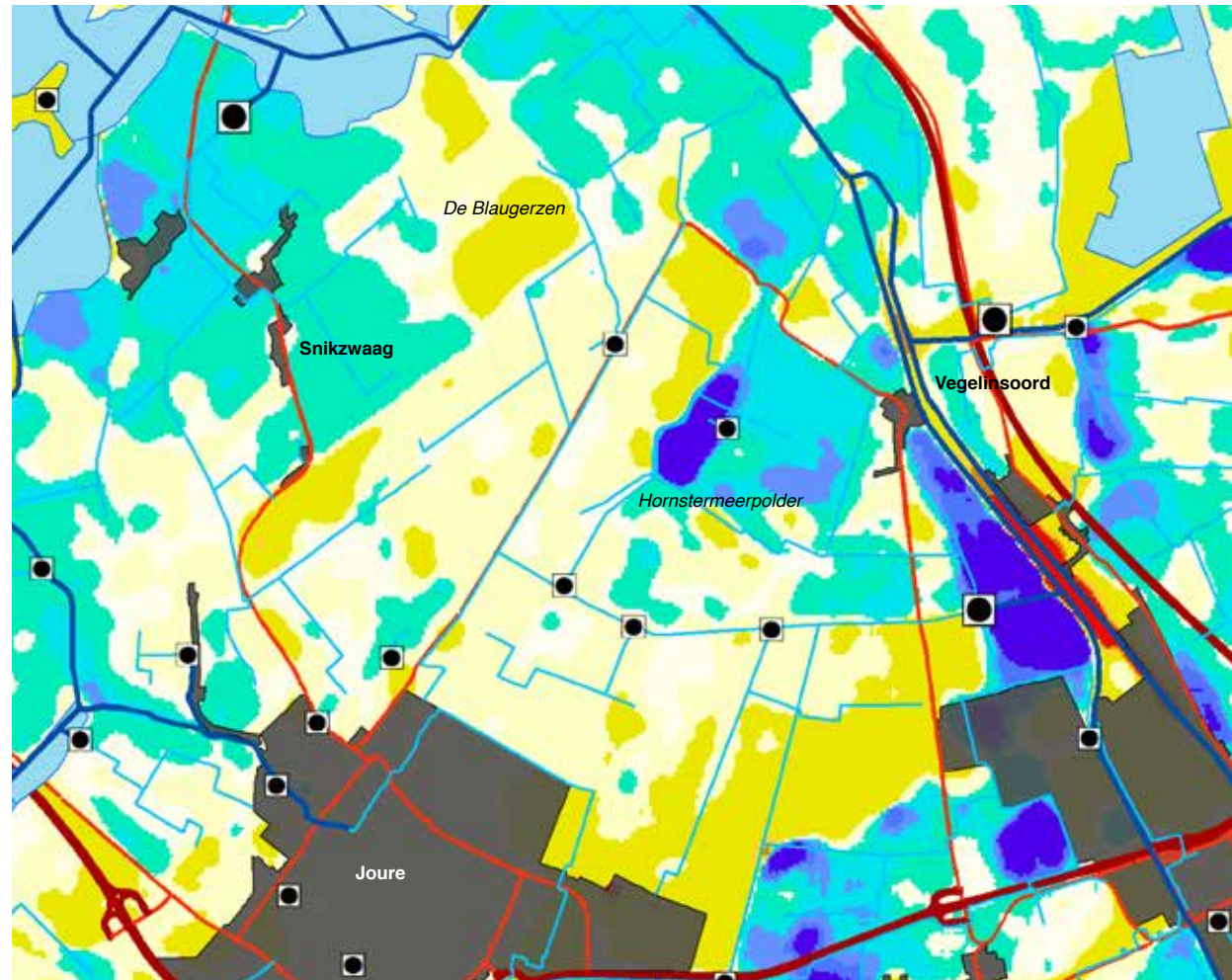


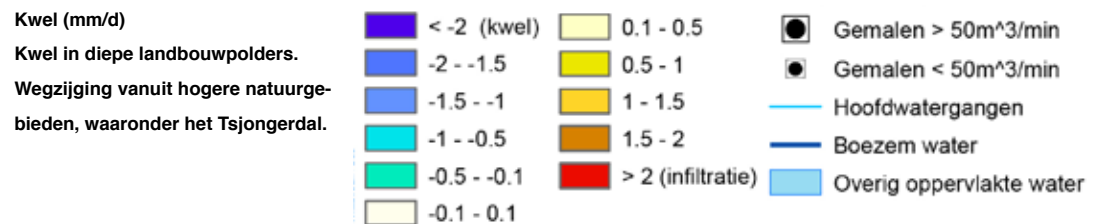
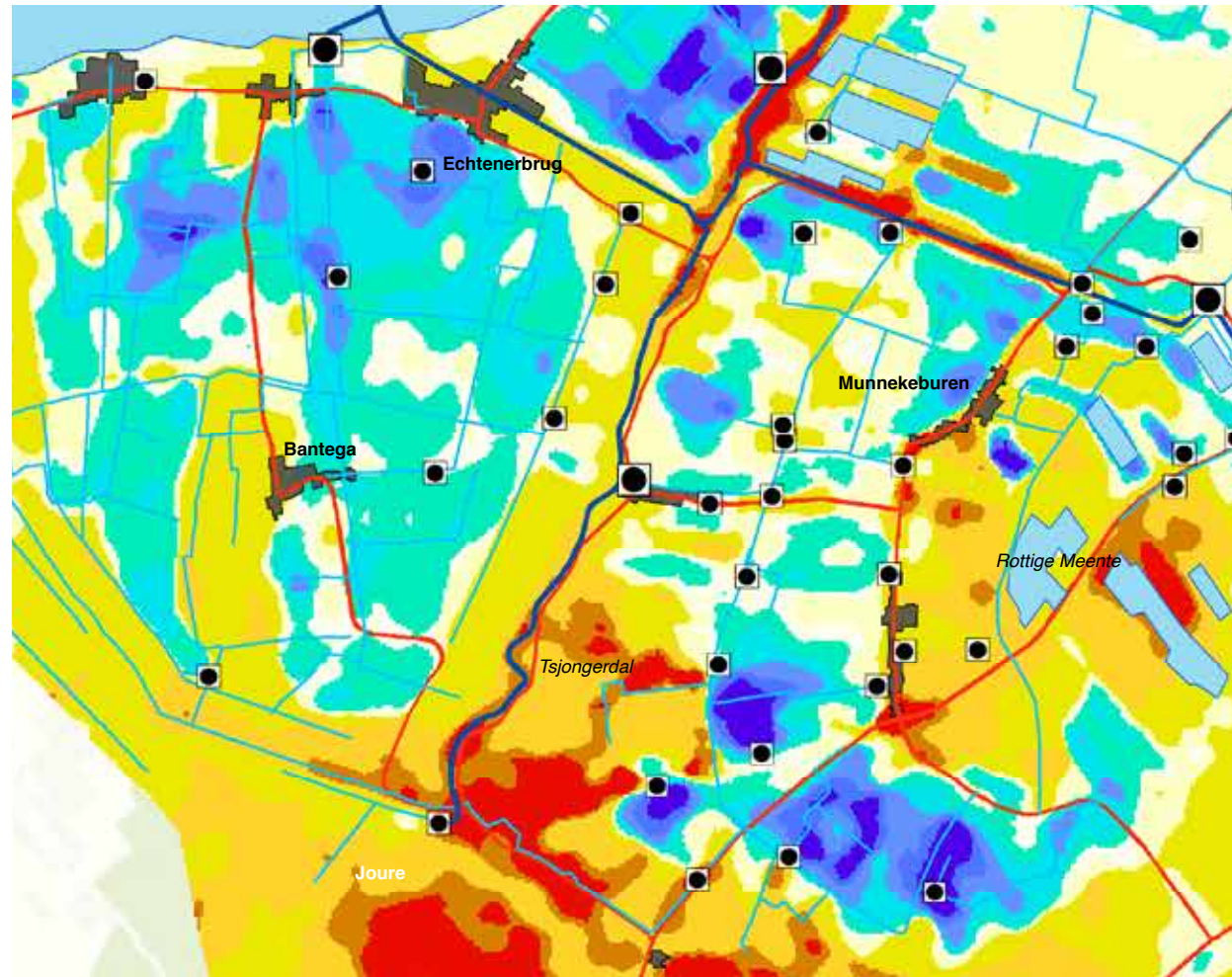
Bijlage 1

Deelgebied 2- Haskerveen tot aan Terkaple.

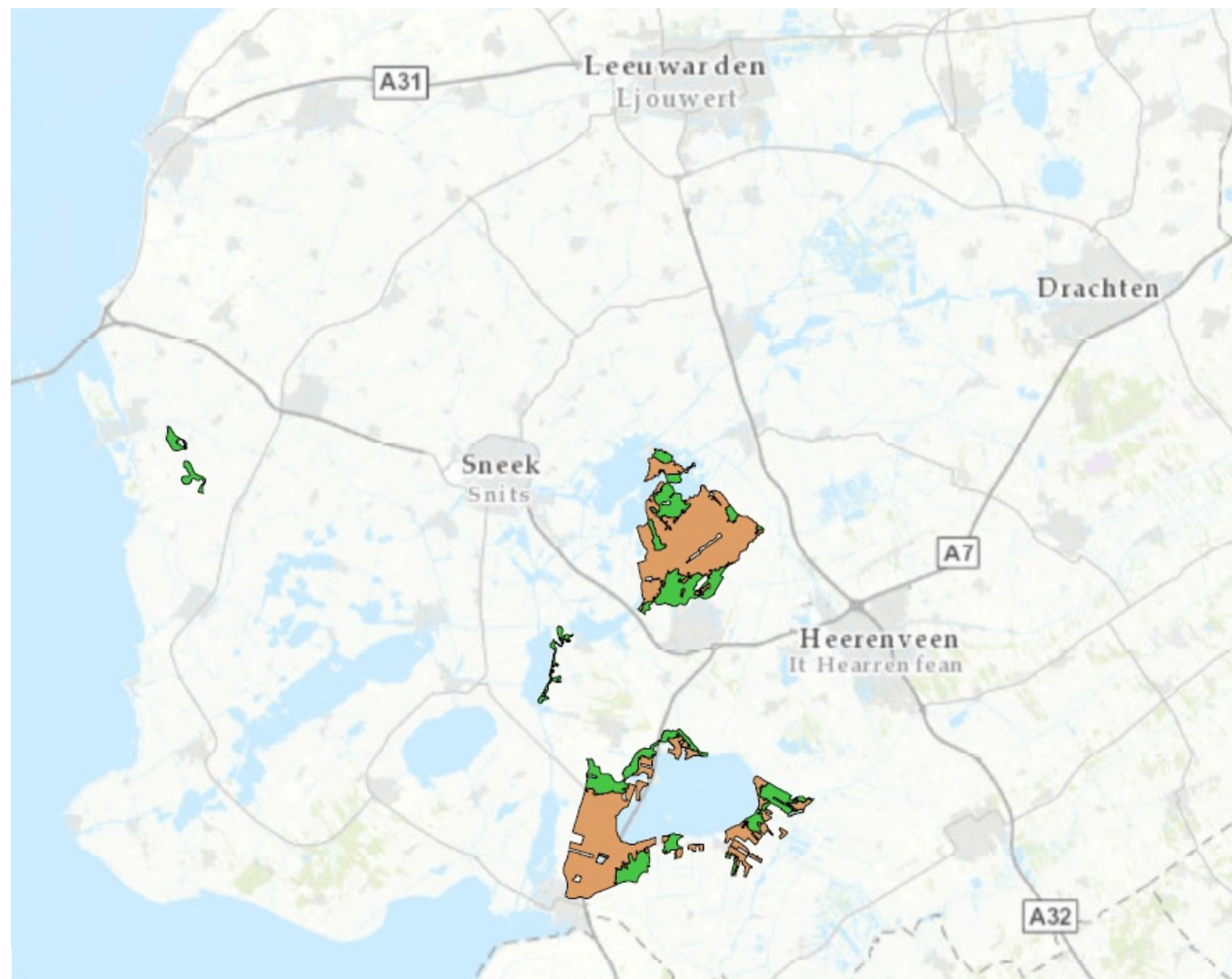


Bijlage 2

Deelgebied 3- Langs De Tsjonger, van De Veenpolder van Echten tot aan Rottige Meente.



Bijlage 3



Kans op voorkomen Spalterveen

- Hoogste kans spalterveen
- Hoge kans spalterveen

Lokaties met kans op voorkomen spalterveen (bron: Stiboka, bodemkaart 1:50.000)

Colofon

Het ontwerpend onderzoek **'TOOLKIT voor het Friese veeweidegebied'** wordt in opdracht van de provincie Fryslân uitgevoerd door **Feddes/Olthof landschapsarchitecten bv** in samenwerking met **Witteveen en Bos – Advies- en Ingenieursbureau- en Bureau Cultuurhistorische Projecten**.

Projectgroep Provincie Fryslân

- Andreas Hartman- projectleider
- Bertus de Jong- landschapsarchitect
- Dolf van Weezel Errens- cultuurhistoricus
- Stefan Smeijers- landschapsarchitect

Werkteam bureaus:

- Yttje Feddes- F/O- landschapsarchitect en projectleider
- Femke Visser- F/O- landschapsarchitect
- Rick Lensink- F/O- landschapsarchitect
- Ebbing van Tuinen- W+B- hydroloog
- Marinus Kooiman- BCP- historisch geograaf
- Mireille Dosker- BCP- architectuurhistoricus

Klankbordgroep

- Bouwe Bakker- namens LTO Noord, NMV, AJF, agrarische collectieven, Feriening Biologyske Boeren Fryslân, Vereniging Polderbelangen en Het Fries Grondbezit
- Oscar Borsen- Landschapsbeheer Fryslân
- Tom Plattel- Gemeente Fryske Marren
- Jos Schouwenaars- Wetterskip
- Bertus van der Zijl- Plaatselijk belang Vegelinsoord/agrariër Haskerveenpolder
- Douwe Klijnstra- Gemeente Dantumadiel
- Frank Kwant- Gemeente Tytsjerksteradiel
- Eric Neef- ANWB

Projectnummer 368

November 2018

